

MARIBOR ÚJ MŰVÉSZETI GALÉRIA

UIA nemzetközi tervpályázat 1. díj

2010



T A R K A

KONCEPCIÓ

HELY

Ha a várost, mint egy kulturális szövetet tekintjük, akkor ebben a hálózatban az új Maribori Művészeti Galéria egy idegsejt, melyben összecsomósodik a város kulturális idegrendszere. A városi szövetben e helyet három karakteres elem határozza meg: a Dráva partja, így a víz mint természeti közeg jelenléte, illetve a történelmi városmag és az új fejlesztések határterületeként az épített környezet kétféle jellege/arculata. Ezek a tényezők alakítják azokat a vizuális és kulturális csatornákat, amibe e közösségi hely beleágyazódik. A város közösségi tereit vizsgálva kirajzolódik az a lépték, és az a jellegzetes nagyságrendje és hálózata az üres tereknek, mely jellemző e helyi szövetre. Ezt a szövetet a pályázati koncepcióval továbbsszóve az erős áramlatok egy lényyszerű alakzattá csomósították az épületet, mint a mesterséges természet részét.

VÁROSI TEREK

Legalább két különböző karakterű városi térre van szükség az UGM működésével kapcsolatban. A fogadó tér kitarukozó, figyelemfelhívásra, rendezvények (events) szervezésére alkalmas, teraszként néz a Drávára. A gyermekmúzeumhoz kapcsolódó terület befelé él, inkább parkszerű, játszótér és gyerekeknek szervezett események miatt védő, óvó karakterű. Mindkettő egységesen burkolt felület, melyben a megjelenő néhány fa kitüntetett térkijelölő és szimbolikus szerepben van. A két térrész a nyaktagon keresztül szoros kapcsolatban áll, közöttük a galéria nyitott utcaként viselkedik, így az átjárás, az átláthatóság és a mindkét oldali étkezési lehetőség is megoldott.

KÖZLEKEDÉS

A galéria egész földszintje a teljes megnyitással az utca része, a zajos városi élet színtere. A felső szintek ettől elzárva az elmélyülést segítik, s csupán i rányított helyeken van vizuális kapcsolat, a pihenőterekkel összefüggésben. A belső közlekedés szintén az idegpályák sejtes szerveződésének analógiájára készült. Az erős vizuális kapcsolat a Drávával egyértelmű tájékozódást biztosít a látogatók számára az épületben. A vízszintesen körbefutó közlekedők képezik a visszatérő idegpályákat. A kiszolgáló terek a teraszszint alatt találhatóak, védetten, zárt rendszerben.

SCREEN

Az idegsejt hálózatra rímelve az épület-sejt nyílásai kommunikációs csatornákat. A megnyitások kifelé képernyőként viselkednek, szitázott árnyékoló hirdeti már messziről az aktualitásokat. Belülről nézve ablakként keretezik a város jellegzetes élő képeit.

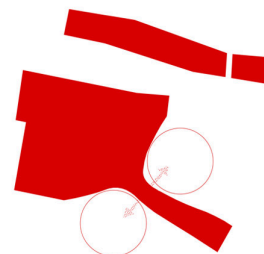
FÉNYEK

A természetes fények a galéria pihenő tereit járják át, melyek többfunkciós térként alkalmasak fényre kevésbé érzékeny szobrok, plasztikák, installációk bemutatására.

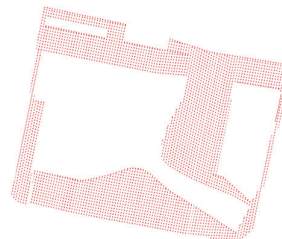
Az állandó kiállítás terei hangsúlyozottan zárt kubusok. A természetes fény hangulati szerepű, irányítottan, szórtan érkezik körben a falakra, ügyelve, hogy a forrásra ne lehessen rálátni. Az így kialakult pozíciók alkalmasak a mesterséges fényforrások elhelyezésére is. Az ideiglenes kiállítások nagyobb egybefüggő tereket kaptak, osztásuk flexibilis falakkal oldható meg. A keskeny fénynyílások elzárásával minden tér könnyen és rejtett módon elsötétíthető. A kubusok hangsúlyozott lebegő megjelenését derítő fények erősítik.

ANYAGOK

Az anyagok kiválasztásánál fontos szempont, hogy olyan részlet-mentes egységes felületek jöjjenek létre, melyek segítenek a léptékváltásban, mely a történelmi városmag cizellált világa és a nagyságrenddel nagyobb funkcionális igény feszültségéből adódik. Ennek megfelelően, az épület-lény bőre egységes, fehérre glettel és csiszolt műgyanta vékonyvakolat, melynek erős tükröződő fénye van, mintha vizes bőr lenne. -



CONNECTION BETWEEN TWO PLACES



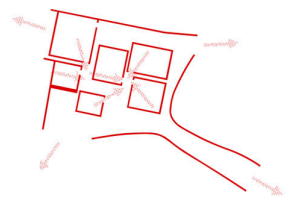
SURFACES



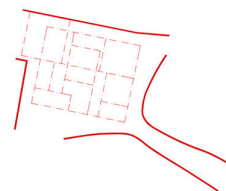
CALM AND NOISY SPACES



WINDOW AND PRINTED SHADER AS SCREEN



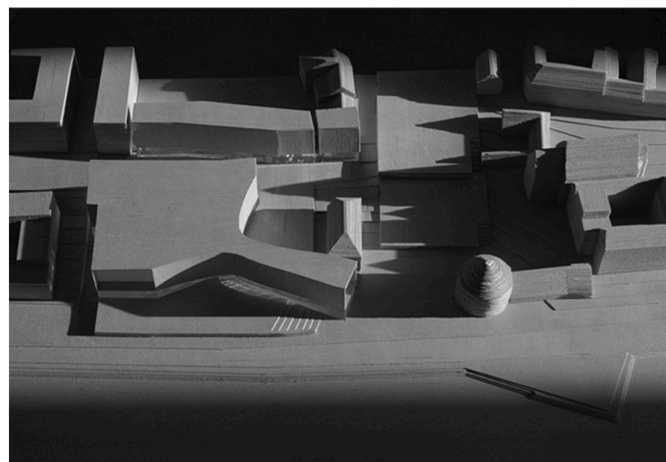
INTROVERT AND EXTROVERT SPACES



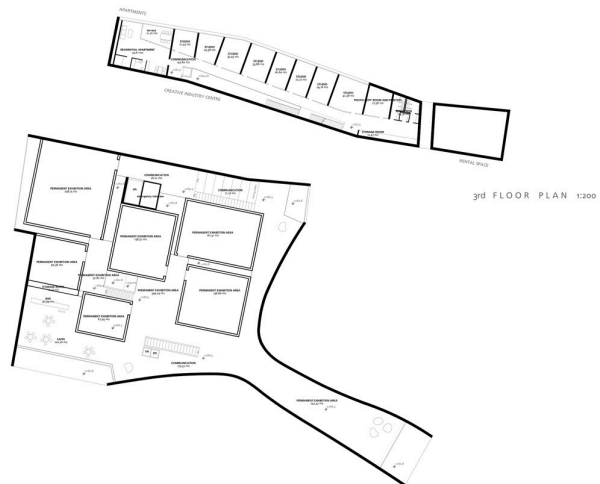
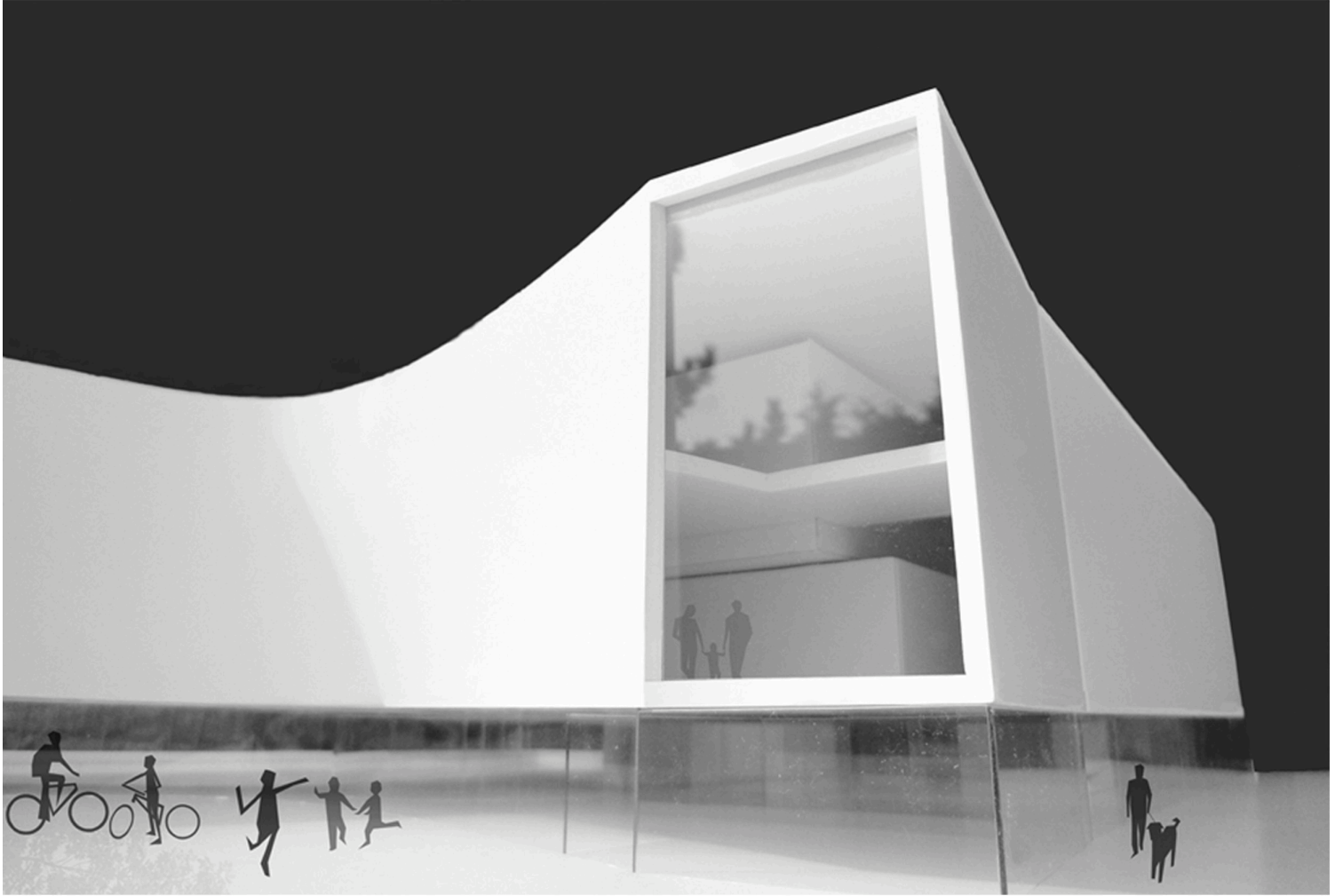
THIN-WALL BEAM STRUCTURE



T A R K A



T A R K A

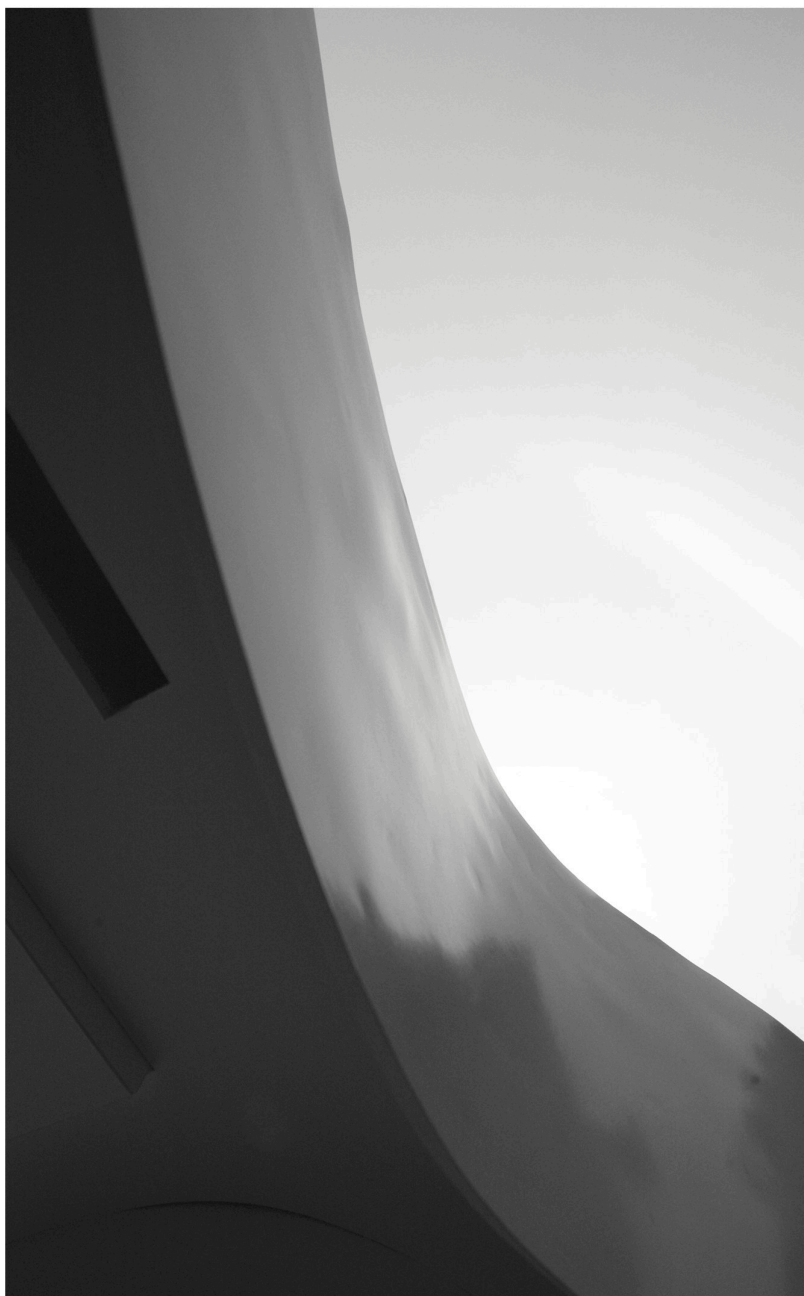


T A R K A



T A R K A

| | |
|-------------------------|---|
| építészek | Lévai Tamás Jószai Ágnes |
| építész munkatársak | Árva József Gaschler Gábor Őrley Balázs Orlovits Balázs Holló Attila Bajnok Csilla |
| koordinátorok | Veselin Zatazelo Primož Hočevár Igor Špolar |
| tartószerkezet tervezők | Sípos András Hegyi Dezső Uros Zvan |
| gépész tervezők | Battai Tibor Fischer Tamás Bojan Fabčić |
| elektromos tervezők | Németi Ferenc Ivan Stepisnik |
| világítástechnika | Haász Ferenc |
| környezettervező | Ljubo Hansel |
| tűzvédelem | Danilo Fras |
| épületfizika | Vlado Fras |
| biztonsági rendszerek | Matej Kop |
| screen – web - design | Samu Bence Nagy Ágoston |
| konyhatechnológus | Igor Gojič |
| szakfordítók | Gyeviki Nóra Grubelnik-Bíró Katalin Tóth Melita |
| felvonó | Sáfar Zsolt |
| betontechnológus | Varga Péter István |
| üvegszerkezetek | Kronavetter Péter |



www.tarka.hu