



Budapesti Piarista Központ - "A" épület rekonstrukció - Magyarország

Philippe Rotthier Nemzetközi Építészeti Díj 2011 - Beválogatott Terv



Március 15. téri homlokzat

Góldá János
M-Teampannon Kft.
1053 Budapest, Veres Pálné u. 7.
www.teampannon.hu

Kovács Zoltán
kollektív műterem Kft.
1085 Budapest, Kőfaragó u. 11.
www.kollektiv.hu

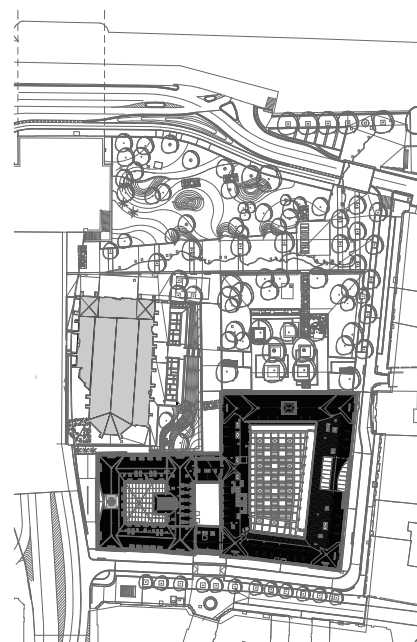
Mészáros Erzsébet
kollektív műterem Kft.
1085 Budapest, Kőfaragó u. 11.
www.kollektiv.hu

Munkatársak:

Szójka M. Tünde	kollektív műterem
Alkér Katalin	kollektív műterem
Debreczeni András	kollektív műterem
Horváth Roberta	kollektív műterem
Nagy Gábor	kollektív műterem
Vermes Dániel	kollektív műterem
Varga Bence	M-Teampannon
Zahorán Gábor	M-Teampannon

Statika:	Kenese Kft.
Épületszerkezet:	Pataky és Horváth Építésziroda Kft.
Tűzvédelem:	Báder György
Akuszтика:	Kotschy András
Gépészet:	Battai Kft.
Elektromos:	Kelevill Kft.
Gyengeáram:	Kód Kft.
Tűzjelző:	MGI Kft.
Megrendelő:	Piarista Nonprofit Kft. - Szilvássy László, Turóczy Gábor
Gen.kivitelező:	Confecto Kft.

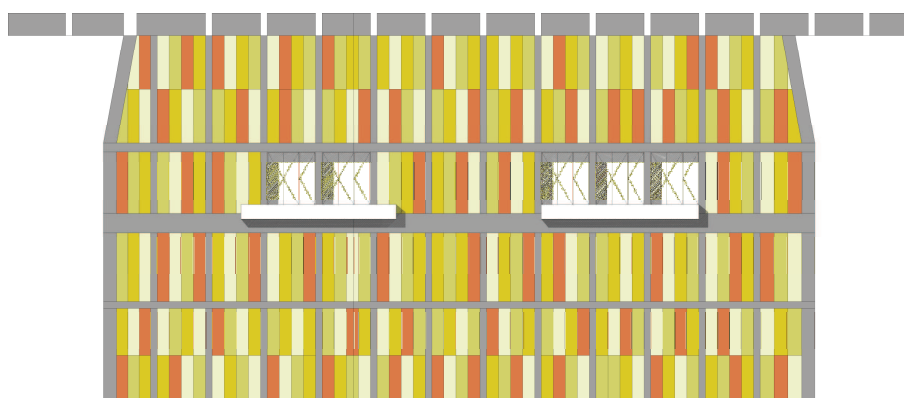
A piaristák elhatározták, hogy visszatérnek az évszázados gyökereikhez a belvárosba. A tervezési feladat egy olyan épület létrehozása volt, amely ötvözi a régi hagyományokat a modern értékekkel, alkalmassá tenni a patinás épületet a korszerű oktatás és üzemeltetés megvalósítására. A Piarista iskola keretes beépítésű, oldal és középfolyosós klasszikus iskolaépület volt. Az egyes funkciócsoportokat különböző szinteken helyeztük el, így egy réteges vertikális tagolást kaptunk, melyet az épület adottságai indokoltak. A belső udvart beépítettük, mert aránya nem volt megfelelő és a funkciók miatt is szükség volt rá. Vezérszintnek a 2. emeletet jelöltük ki, ahol a tornaterem és a nagy kápolna is található. A tornaterem tömege egy földből kinövő monolitikus jel, mely az egyes történelmi korok egymásra épülésére utal, a folytonosságot jelképezi. A tornaterem körül hoztuk létre a központi aula teret. Az új tornaterem és aula lefedésével a 4. emeleten kialakult egy kellemes léptékű iskolaudvar, mely a belvárosban egyedülálló.



Helyszínrajz



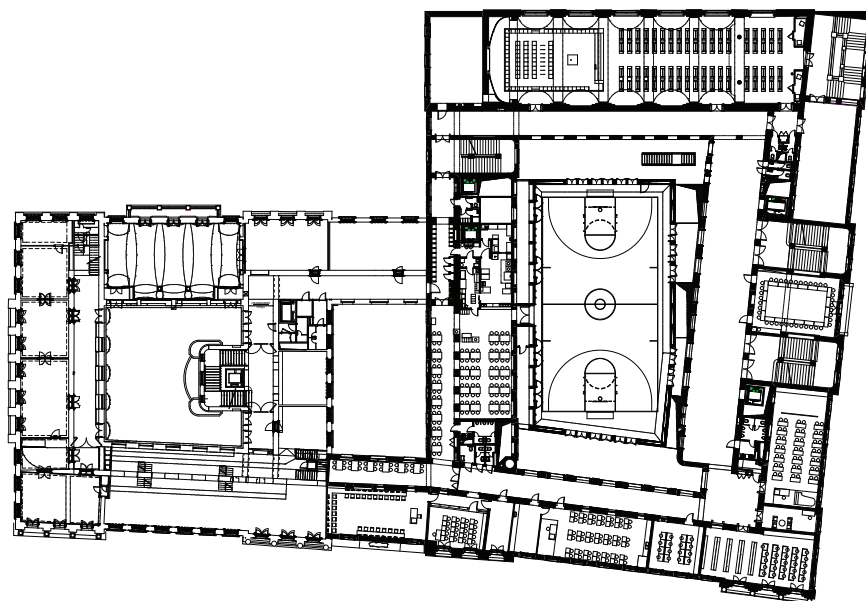
Aula tér



Tornaterem külső színes falburkolat



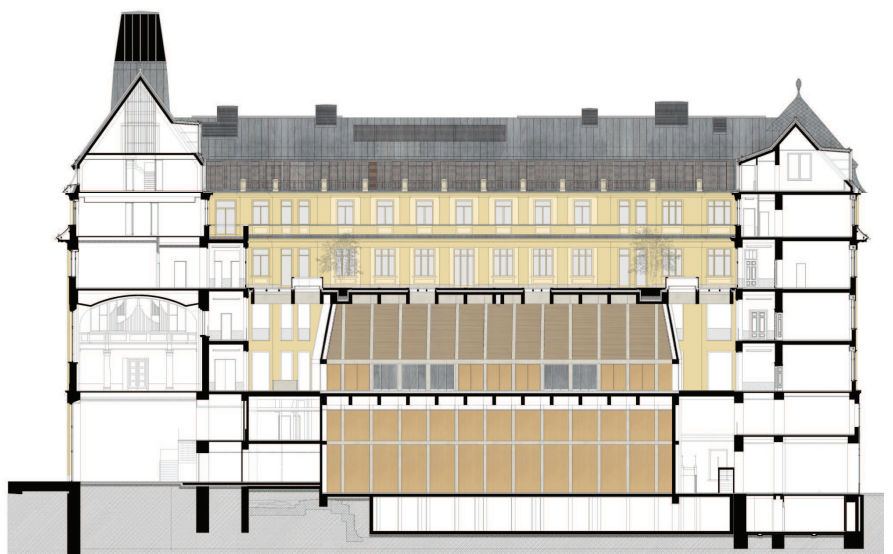
Tornaterem



2. emeleti alaprajz



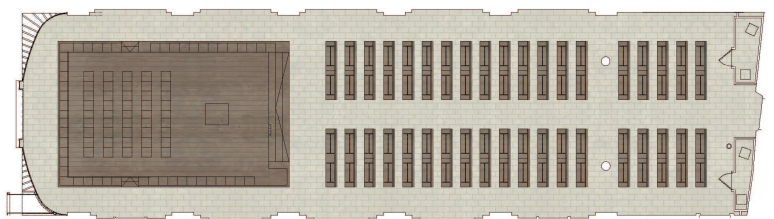
Iskolaudvar



Hosszmetszet



Kápolna



Kápolna alaprajz és falnézet