

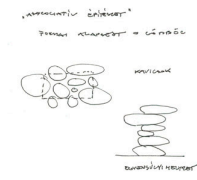
S A N G H A J 2 0 1 0 E X P O M A G Y A R P A V I L O N

P a v i l o n T e r v e z é s i E z ü s d t í j - E X P O B i z o t t s á g

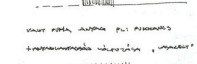
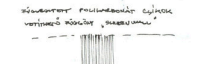
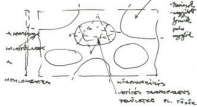
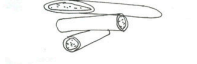
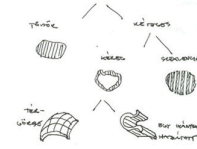


T A R K A

2010. évi EXPO - KÖZPONTI PAVILION



„KÖZPONTI PAVILION”  
Koncepció a GÖMBÖCÖN  
Koncepció a GÖMBÖCÖN  
Koncepció a GÖMBÖCÖN



Shanghai model

## DINAMIKUS TÉRÉLMÉNY

Az építészeti tervpályázat egy új magyar találmányt, a **Gömböcöt** nevezte meg a magyar pavilon központi elemeként. Ez a tárgyiasult **matematikai képlet** önmagában hordozza a harmóniára, egyensúlyra való törekvést. Ezt kötöttük össze az EXPO jelmondatával oly módon, hogy kiemeltük a város Gömböchöz hasonló **lücktető, dinamikus életét**, mely egyfajta **élő organizmusként, mesterséges természetként** értelmezi a várost. Ezt egy mesebeli zengő erdőként mutatjuk be, melyben a fák a magasból „nőnek” fel és le, amíg mi madárként repülünk e folyton változó, dinamikus térben.

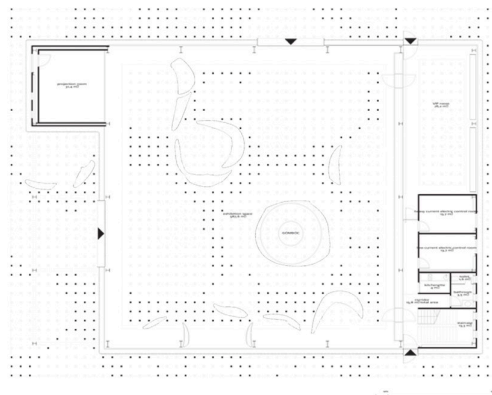


working model



T A R K A



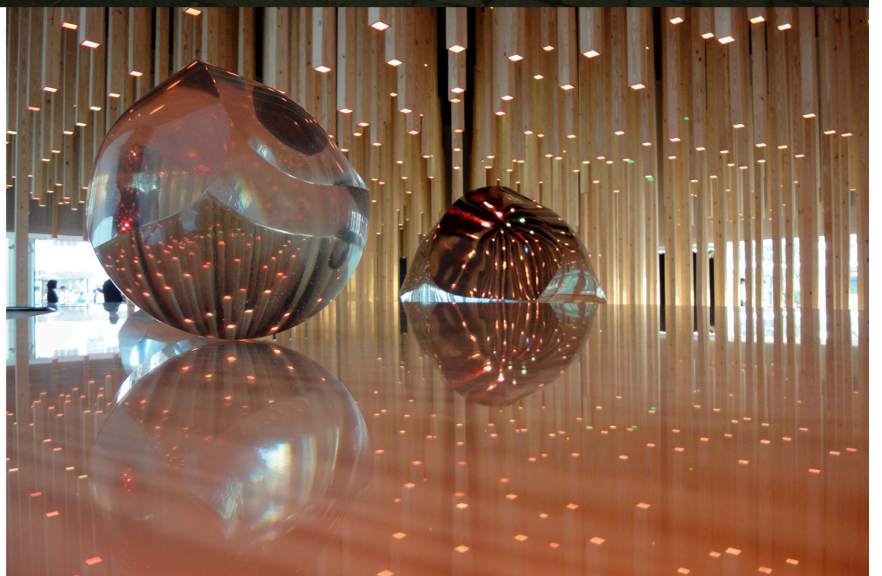


T A R K A





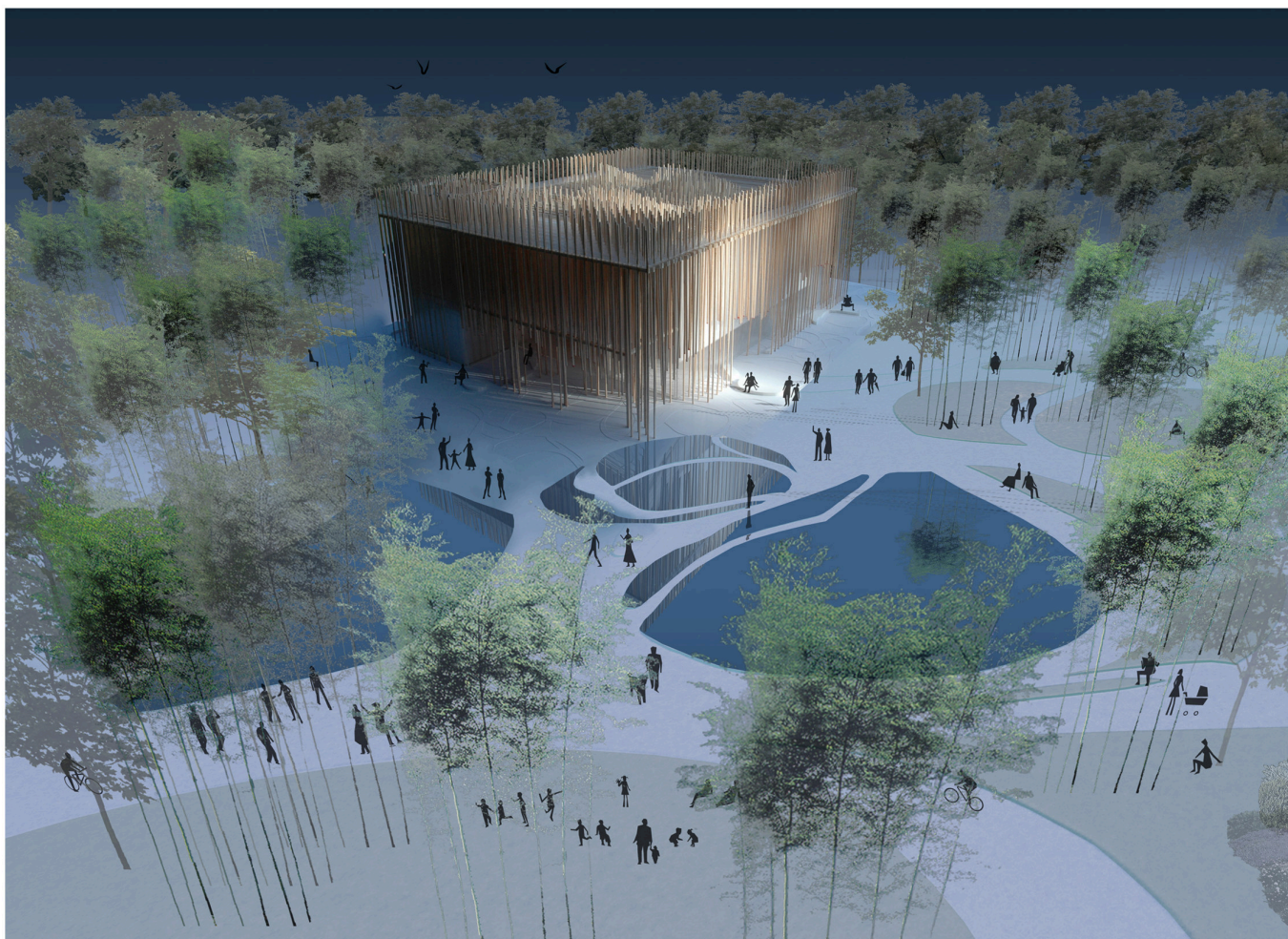
T A R K A





építész	Lévai Tamás
építész munkatársak	Harnos László
	Helmle Csaba
	Jószai Ágnes
	Árva József
	Kertész Bence
	Holló Mátyás
	Báger András
kiállítás	Bircsák Eszter
világítástervező	Haász Ferenc
animáció	Samu Bence
zene	Nagy Ágoston
tartószerkezet tervezők	Sipos András
	Hegyi Dezső
gépész tervező	Battai Tibor
elektromos tervező	Németi Ferenc
vezérléstechnika- emelőtechnika	Barna János
kerttervező	Bán Karolin
akusztikus	Kotschy András
tűzvédelem	Gombik Károlyné
költségvetés kiíró	Juhász Lóránt
a GÖMBÖC feltalálói	Domokos Gábor
	Várkonyi Péter

[www.tarka.hu/shanghai](http://www.tarka.hu/shanghai)



Zhousan (Kína) Magyar Pavilion Park - fejlesztés alatt