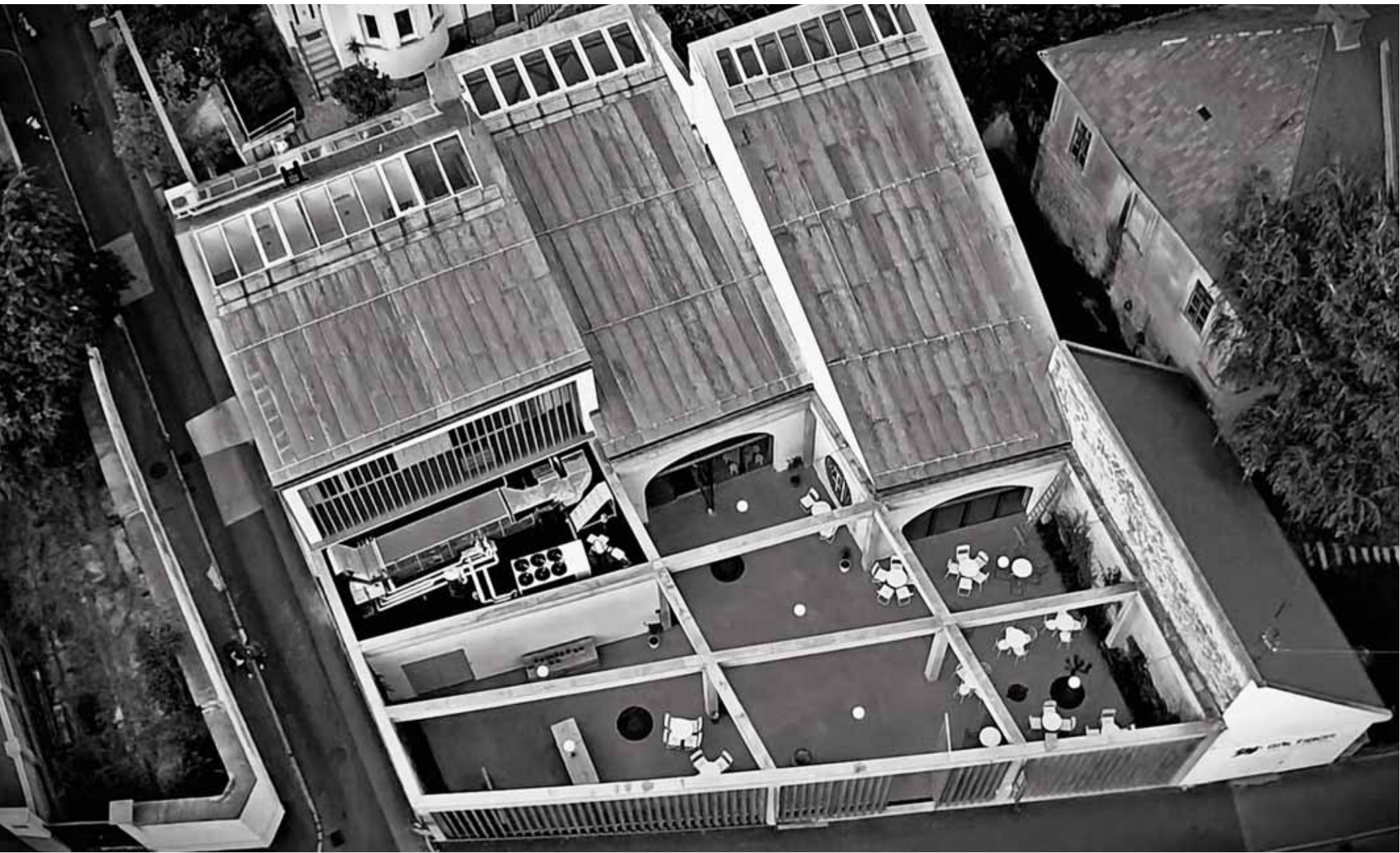


fiatalok feketén-fehéren

young architects' generation 2015

név/name: Fábrián Gábor, Fajcsák Dénes, Juhász Veronika, Fenes Tamás (Fabrik)
terv/design: FÚZIÓ – Gál Tibor Borszalón és Bikavér Múzeum / FUSION – Gál Tibor Wine Saloon and Bikavér Museum
helyszín/location: Eger – Csiky Sándor utca
tervezés éve/year: 2011

CODE: 3716



FÚZIÓ-Gál Tibor Borszalón és Bikavér Múzeum

Funkciósűrítés Eger belvárosában. Egy hely, ahol korok találkoznak. Az épütegyüttes egyesíti a hagyományt és a modernitást, miközben a tisztelet alapvető viselkedési forma. Az új funkcióhálózat elhelyezését a meglévő értékek megőrzése, a történelmi folytonosság megjelenítése elsődleges szempont volt. A funkciók az épületek korának, eszmei értékének megfelelően kaptak helyet. A szomszédos barokk lakóépülethez tartozó melléképület, műemlék jellege folytán a legkisebb terhelést jelentő iroda és barbotl otthona lett. A reprezentatív helyiségcsoport (fóyer és fogyasztótér) a komplexum súlypontjában található két épület barokk korra jellemző építéstechnológiájával készült csehsüvegboltozatos tereibe került, amelyeknek látszóteglafelületei az együttes legfőbb hangulati eleme. A bikavér múzeum kiállító terei a téglaboltozatos terek felett találhatók, az épületszárny külső megjelenését is uraló, jellegzetes félnyeregű padlástereiben lett kialakítva. A későbbi, kevésbé értékes épületszárny ipari megjelenését, nyersen hagyott felületekkel körülvevő milőjébe rendeződtek három szinten a kiszolgáló funkciók. A bor tárolása és érlelése mellett az egri borvidékre jellemző tufába vájt pinceámban kaptak helyet a kóstoltér asztalai a kőzet másától védetten, a pince tufafalától szerkezeti függőlegesen függetlenített feketére égetett deszka dongahéj alatt. Az épületből kilépve a térfelületek fejlődéstörténete, a meglévő épütegyüttes kiegészítéseként több funkciót ellátó vasbeton pillér-gerendás struktúra formájában folytatódik.

FUSION-Gál Tibor Wine Saloon and Bikavér Museum

Compressing functions in the very centre of Eger. A place where different eras meet. This set of buildings unities tradition and modernity on the basis of respect. When setting up the new network of functions it was important to preserve the values and visualize the historical continuum. Functions have been assigned considering the age and the intangible value of each building unit. Thus, the annex belonging to the neighbouring Baroque residential building hosts offices and the wine shop, as these functions permitted less drastic changes in the historic building. The group of representative venues (foyer and consuming area) is located in the two building units which form the centre of emphasis of the building complex. These two units have typical Baroque domed fashion, and the bare brick surfaces create the special atmosphere. The exhibition halls of the Bikavér Museum are above the brick domed venues, in the loft of the characterful semi-pitched roof which rules the exterior of the building complex. The other, less valuable side wing has industrial style: raw surfaces surround the venues of operational functions on three levels. The cellar caved in limestone - so typical in the wine region of Eger -, hosts not only the wine maturing and storing functions but also tables for wine tasting events. This venue is covered with a barrel-roof of black burnt boards which is structurally independent of the limestone walls. When stepping out of the building the evolution of coating is continued through the shape of the reinforced concrete pillared structure completing the building complex with new functions.

