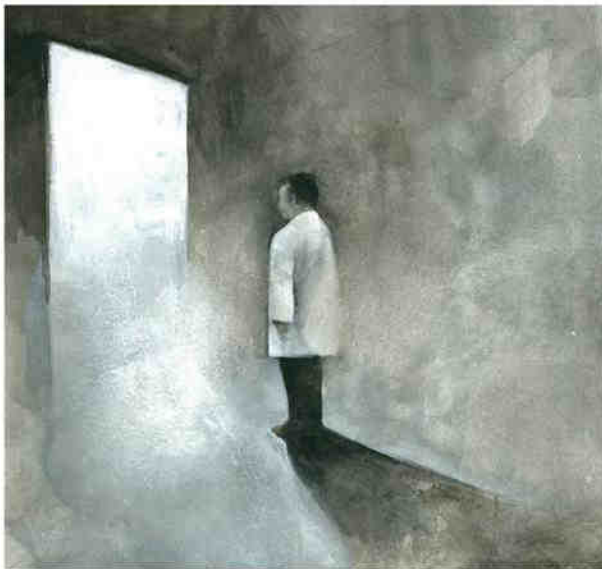


EUROPAN 11

SZEGED

nemzetközi pályázat - 1. díj





BEVEZETÉS - ALÍZ

Eredeti funkcióját már betölteni nem tudó ipari épületek újrahaznosítására számtalan jó példa áll előttünk. Az új funkciókkal felruházott épületek bekapcsolása a környezetükbe alapvetően meghatározza a kialakuló új karaktert. Az eddig betöltött ipari jelleg miatt az ilyen területek és közvetlen környezetük között kapcsolat nem létezik, lényegében a kérdése sem merül fel. Amint újraértékelődik a terület, és élettel telítődik, felmerül a kérdés a bekapcsolás módjáról, hogy milyen hangnemet üssön meg. Az adott kontextustól függ a beavatkozás, legyen az

1. összemérés,
2. elszigetelés

és ezek közötti skálán való elhelyezkedés.

Jelen helyzetben a hátrahagyott gázgyár épületegyüttese szigetként áll a körös-körül túlnyomóan lakófunkciókkal betöltött szövetben. A jelszerű kémény, a hűtőtoronyból torzóként maradt oktagonális vasbeton lábak, a csarnokok monumentális terei, az elszórt szerethető részletek mind formavilágukkal, anyaghasználatukkal, arányaikkal joggal keltik bennünk azt az érzést, hogy egy teljesen más „mesevilágba” léptünk.

BASIS



TRAFFIC EFFECTS



ADAPTATION



UNDISTURBED ENVIRONMENT



EMPHATIC ELEMENTS



NEW FUNCTIONS



1 commercial
2 offices
3 residential
4 public services
5 underground parking
6 outdoor
7 education zone

INTERVENTION - The Wall

By the characteristic differences and discovered values at the actual state, principles of our intervention are the following:

1. The feeling of the middle world is so strong that merging it with the local environmental elements would affect value loss. We have to keep and redefine this feeling in a way that does not mean isolation. Defining border lines between two different functional texture is not equal with a section - it is just a behavior.

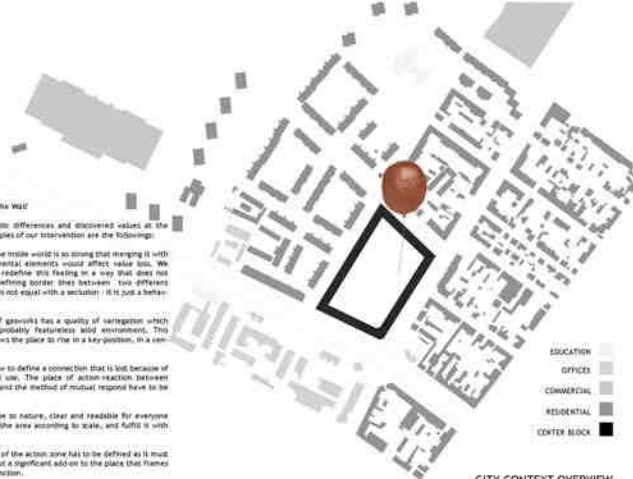
2. The buildings of gasviki has a quality of variegation which exists from the probably featureless solid environment. This unique outlook allows the place to rise in a key-position, in a central role.

3. It's important how to define a connection that is not because of the past industrial use. The place of action-reaction between different functions and the method of mutual response have to be found.

4. Basics have to be so nature, clear and readable for everyone that take place in the area according to scale, and fulfill it with their impact.

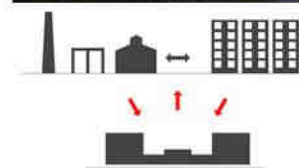
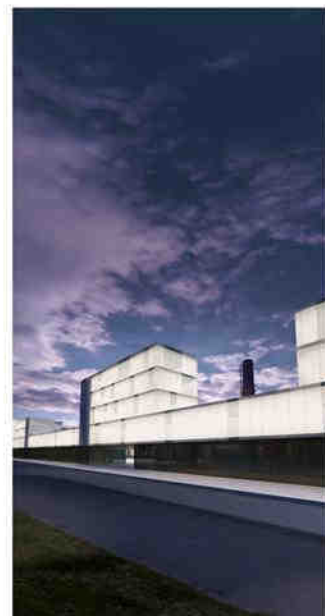
5. The border lines of the action zone has to be defined as it must not be a barrier but a significant addition to the place that frames the new central function.

We suggest a kind of framing building line - 'wall' - that will merge all the mutual reactions between the mainly residential environment and the rehabilitated industrial new city center - block. A bridge which connects the place formally, in scale, by material use and with functionality.



CITY CONTEXT OVERVIEW

AERIAL VIEW



BEAVATKOZÁS – A FAL

A szövetek közötti karakterbeli különbség és a jelen állapotban is fellelhető értékek alapján beavatkozásunk alapvetései a következők:

1. A belső világ hangulata olyan erős, hogy azt összeszova a környezettel értékek vesznek el. Úgy kell megtartani és újraértelmezni a belső hangulatot, hogy az ne elszigetelést jelentsen. A két egymástól különböző szövet határvonalainak a definiálása nem egyenlő a zártsággal, ez csak egy viselkedés.

2. A volt gázgyár épületeinek nagyon meghatározó karaktere a sokszínűség, mely kiemelkedik a környék kicsit jellegtelenül homogén környezetéből. Ez az egyediség lehetővé teszi a terület kulcspozícióba, központi szerepbe helyezését.

3. Fontos, hogy az eddigi ipari funkció miatt elmaradt kapcsolat most létrejöhessen. Meg kell találni a két szövet közötti akció-reakció helyét, a szövetek egymásra reagálásának eszközét.

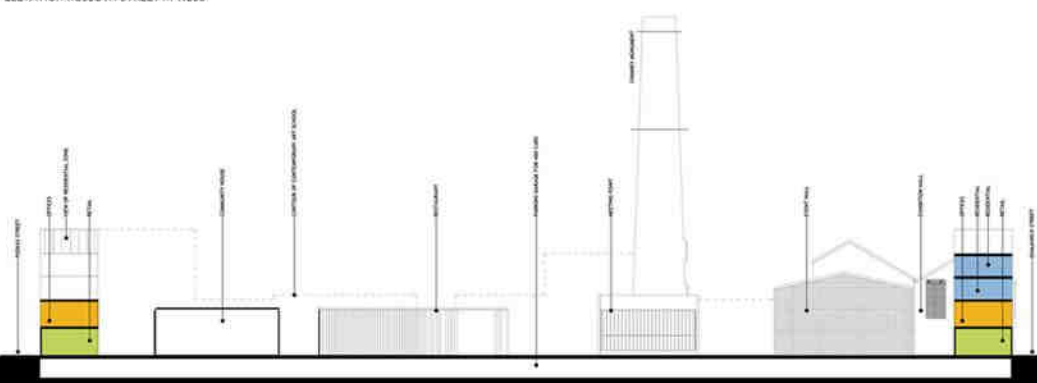
A területre egy olyan keretes beépítés a javaslatunk - egy „fal” -, mely képes felvenni mind a környezet és mind a volt ipar terület egymásra gyakorolt reakcióit. Egy híd mely összeköti a két területet formailag, tömegarányában, anyaghasználatában, funkciójában.



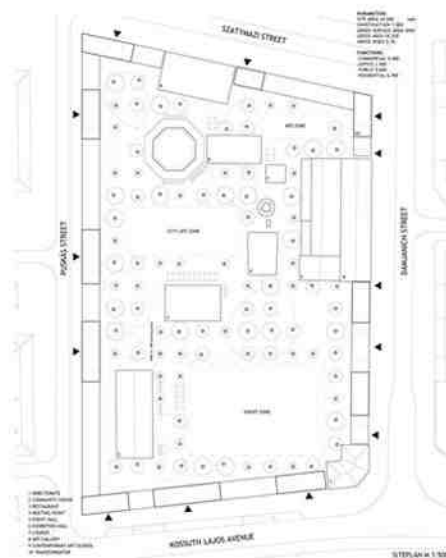
ENTRANCE ON PUSKÁS STREET



ELEVATION KOSSUTH STREET M 1:250



SECTION M 1:250



A belső területen három főbb központi közteret hoztunk létre:

1. városi eseménytér (nagyobb rendezvények, koncertek, városi napok)
2. mindennapi élet tere (teraszok, kisebb koncertek, vásárok)
3. művészetek utcája (oktatáshoz, kultúrához kapcsolódó kültéri programok)

Ezen a terek kijelölésében a telepített fáknek fontos szerepük van. A belső területnek a raszterben telepített fák adnak léptéket, valamint teszik használhatóvá, élhetővé.



EUROPAN 11 SZEGED

nemzetközi pályázat - 1. díj

AMK+
www.amkstudio.hu

Álmos Gergely
Mezey Tamás
Kun Tamás

tervezés: 2011
volumen: 30000 m²

